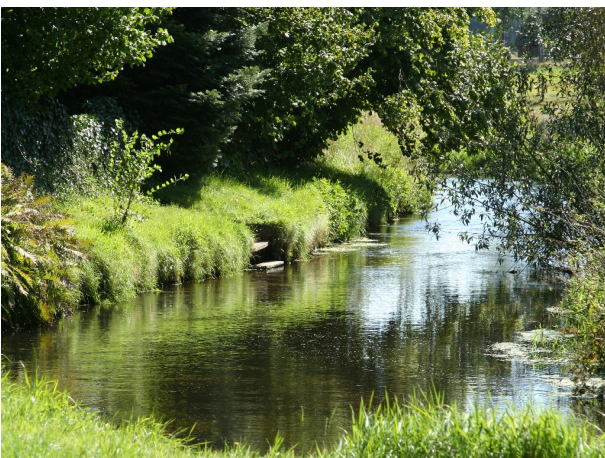


Golddörfer - Nordic Walking



Streckenverlauf

Landhaus Borchers Bohlsen, Bohlsen,
Böddenstedt, Bohlsen, Landhaus Borchers
Bohlsen

Länge

12,7 km

Kontaktmöglichkeit

Tourist Information Suderburger Land
Tel. 05826-880730
Mail: info@suderburgerland.de

Golddörfer - Nordic Walking

Tourenbeschreibung

Gleich zwei der schönsten Dörfer Deutschlands durchwandern Sie auf dieser Rundtour ? Bohlsen und Böddenstedt. In Böddenstedt sind viele alte Bauernhäuser erhalten geblieben, die romantische Dorfanlage wird außerdem geprägt von großen Laubbäumen und weiträumigen Höfen. Sie starten am Landhaus Borchers in Bohlsen und gehen vorbei an mehreren alten Treppenspeichern. An der Gerdau liegt die Bohlser Mühle ? eine der wenigen Mühlen, die noch im Betrieb sind.

Golddörfer - Nordic Walking

